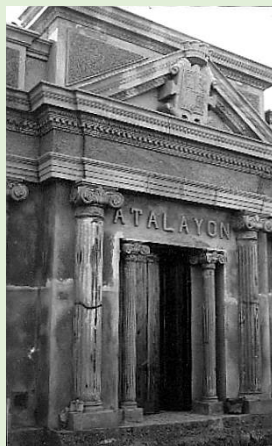


# BATERIA ANTIAEREA DEL ATALAYON

CARMU. BIC. Nº Catgo. 16556. Monumento. Adicional Segunda Ley 16/1985. PGMO. BIC. 160556



Fue construida y artillada entre los años 1926 y 1933 dentro del *Plan de Defensa de 1926* o de *Primo de Rivera* para cuatro Cñ AA de 105/43,5 mm Vickers mod 1923. El proyecto fue obra del Capitán de Ingenieros Antonio Navarro Serrano.



Se situó en Cabo Tiñoso, en un paraje dominado por una geografía abrupta. Desde su cota de 349 m se domina un amplio horizonte comprendido entre la Isla de Escombreras y el Puerto de Mazarrón. Su acceso era común al del resto de baterías de Cabo Tiñoso; Castillitos y Jorel, conformando una posición artillera de especial singularidad.

Tenía como principal misión la defensa antiáerea de las baterías y posiciones de Cabo Tiñoso.

Posee una arquitectura muy llamativa rematando la fachada de sus repuestos con unos paramentos que imitan el estilo arquitectónico neoclásico postmodernista con elementos del arte griego y romano libremente dispuestos que consta de siete puertas, una central con tres a cada lado. La central está coronada por un frontón dórico y por un escudo mural de la República, del que apenas quedaban vestigios. Cada

puerta queda enmarcada por dos pilastras y dos columnas, todas ellas simulando columnas jónicas con sus respectivos capiteles

Esta batería no sufrió modificación de sus asentamientos, manteniendo su disposición lineal hasta el final de sus días. En 1939 fueron desartilladas la 2ª y 3ª pieza. En 1952, se desartillaron sus dos últimas piezas para ser enviadas a la Batería Antiaérea de los Dolores.

En 2016 fue restaurada por el Ministerio de Medio Ambiente, Demarcación de Costas la llamativa fachada de los repuestos, se conservan también las barbetas de las piezas, pabellones de oficiales y tropa.

AFORCA

